



Ihr neues Zuhause direkt am Park Schönfeld

Lily-Braun-Straße, 34121 Kassel

Erstbezug - ab dem 01.08.2026

HEINDRICH
IMMOBILIENGRUPPE



HEINDRICH
IMMOBILIENGRUPPE

Überblick

Ihre neue Wohnung im aufstrebenden Wohnquartier "hyggl"

Erleben Sie das einladende und harmonische Ambiente Ihrer neuen Wohnung im naturnahen Vitalwohnquartier "hyggl"!

Auf ca. 84,28 m² erwartet Sie Funktionalität, die Ihnen gepaart mit natürlichen Materialien ein entschleunigendes und gemütliches Wohngefühl in Ihrer persönlichen Ruheoase ermöglicht. Über einen Flur erreichen Sie rechter Hand ein Gäste-WC sowie ein Bad und zwei Schlafzimmer. Linker Hand präsentiert sich Ihnen eine offene Wohnküche mit Zugang zu einem Abstellraum sowie zur Loggia. Diese kann auch von einem der beiden Schlafzimmer auf der anderen Seite des Flurs betreten werden. Für zusätzlichen Komfort sorgt ein Aufzug im Haus. Die Wohnung verfügt über einen Tiefgaragenstellplatz, der zusätzlich angemietet werden muss und nicht in der Nettomiete inkludiert ist. Das gesamte Objekt ist barrierefrei gestaltet.

Premium-Lage: verkehrsgünstig und dennoch ruhig gelegen im Süden Kassels (Wehlheiden)



KEY-FACTS TYP 12



WOHNUNGSGRÖSSE

3 Zimmer



WOHNFLÄCHE

ca. 84,28 m²



BARRIEREFREIHEIT

Gewährleistet



AUSSTATTUNG

Zur Wohnung gehörender Stellplatz



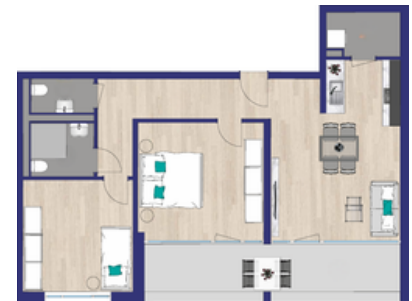
E-LADESÄULEN

Können nach Absprache am Stellplatz installiert werden



NACHHALTIGKEIT

Energie-Effizienz-Haus
KfW-NH-QNG



*Abb. exemplarisch - kann vom tatsächlichen Grundriss abweichen



HEINDRICH
IMMOBILIENGRUPPE



Lage



Verkehrsanbindung

- ÖPNV-Haltestellen 200 m & 450 m entfernt
- ICE-Bahnhof Wilhelmshöhe ca. 10 Autominuten entfernt
- Ca. 8,7 km bis zum VW-Standort Baunatal
- Kassel-Zentrum ca. 6 Autominuten entfernt
- Etwa 1,7 km zum BAB-Zubringer Kassel-Auestadion mit Anschluss an die A44, A49, A7, A5
- Wichtige Hauptverkehrsachsen direkt vor der Tür



Umgebung und Points of Interest

- Prominenter Standort mit guter Sichtbarkeit & Erreichbarkeit
- Direkt an der Boserstraße/Ludwig-Mond-Straße
- 500 m zum Auestadion
- Hochwertige Restaurants und Cafés in der Umgebung
- Naherholungsgebiete Karlsaue & Park Schönfeld in direkter Umgebung

Kooperation

Möbel & Küchen
Schaumann

Unsere Musterwohnungen wurden in Kooperation mit "Möbel & Küchen Schaumann" ausgestattet.

Für Ihre Wohnungsausstattung erhalten Sie nach Abschluss des Mietvertrags 20% Rabatt!



Heindrich - Immobilienexperten seit 1919

Ihre Ansprechpartnerin



LEONIE STEINKE

hygg1@heindrich.de

tel +49 (0) 561 70188 - 136

+49 (0) 561 70188 - 11

mobil +49 (0) 151 58142 547

HEINDRICH
IMMOBILIENGRUPPE

HEINDRICH IMMOBILIEN GMBH

Goethestraße 21
34119 Kassel



@heindrich.immobilien

Mietpreis: Auf Anfrage

HERAUSGEBER

Heindrich Immobilien GmbH
Goethestraße 21, 34119 Kassel
Tel.: 0561 70188-11
hygg1@heindrich.de
www.heindrich.de

Objektadresse
Lilly-Braun-Straße
34121 Kassel

Bildnachweis
© Archiv

PROVISION

Für den Mieter ist dieses Angebot provisionsfrei.

HINWEIS/HAFTUNG

Die Angaben zum Objekt stammen vom Eigentümer und dienen einer ersten Information. Bei aller Sorgfalt übernehmen wir keine Garantie für die Richtigkeit und Vollständigkeit der Angaben. Die Weitergabe dieses Exposés an Interessenten ist ausdrücklich gestattet. Die hier verwendeten Bilder wurden teilweise mit Hilfe von KI optimiert.

BESICHTIGUNG

Die Heindrich Immobilien GmbH wurde vom Eigentümer als Makler mit der Vermietung seiner Immobilie beauftragt. Informationsgespräche und Besichtigungstermine erbitten wir ausschließlich über uns zu vereinbaren: hygg1@heindrich.de und Tel.: 0561 70188-136 sowie 0561 70188-11

ANGEBOTSDATUM

2. Quartal 2026

Verfügbar ab: 01.08.2026